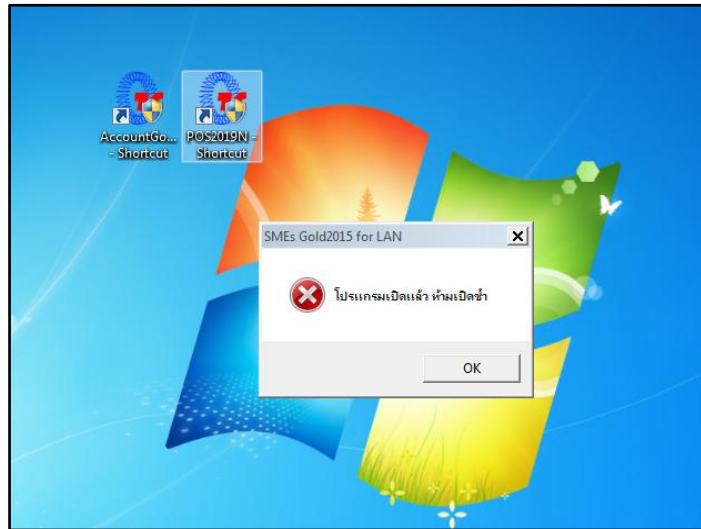
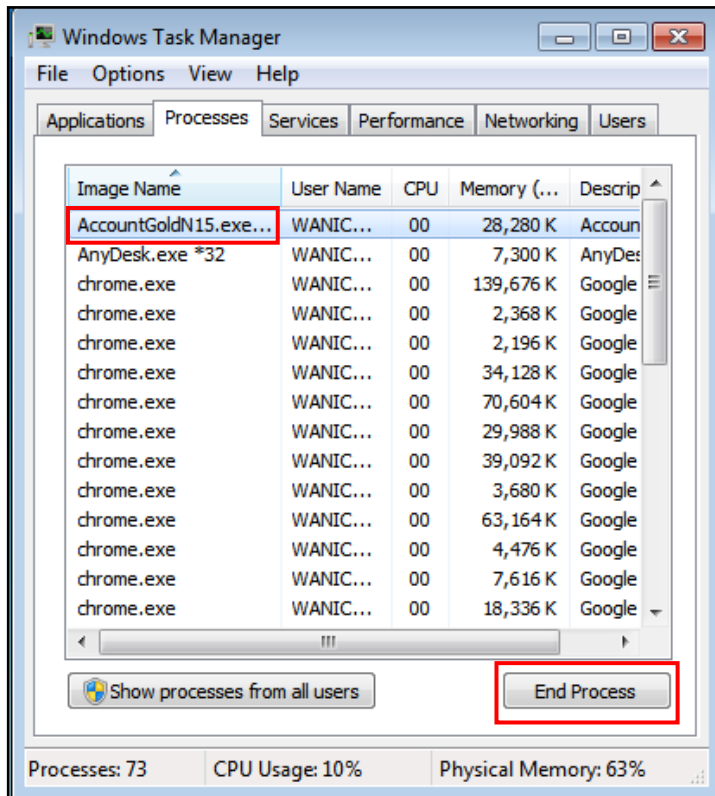


## การแก้ไขโปรแกรม SMEs แสดงหน้าต่าง เปิดโปรแกรมแล้ว ห้ามเปิดซ้ำ

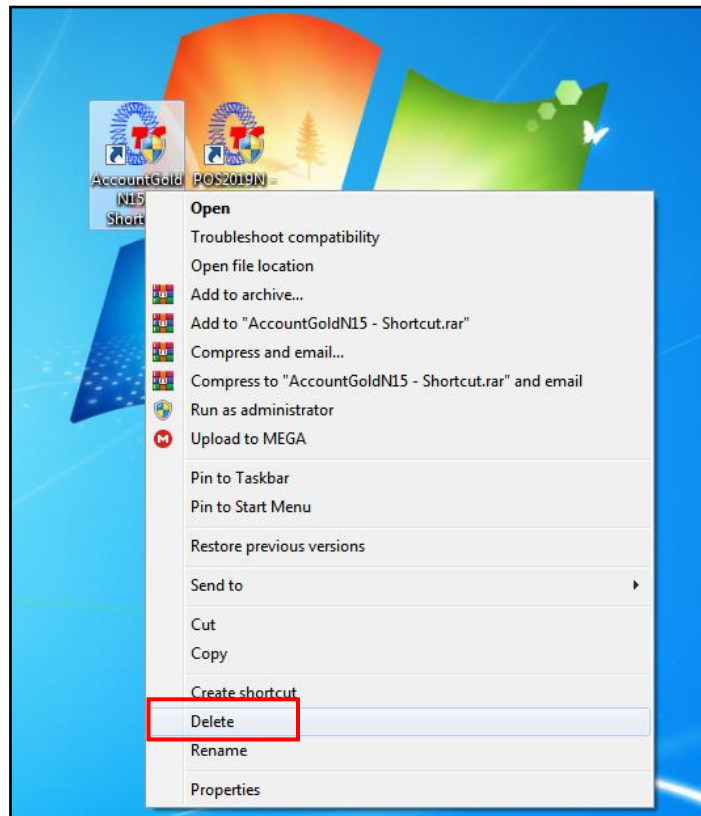
ดับเบิลคลิกไอคอนโปรแกรมแล้ว หนึ่ง วินาที ดับเบิลคลิกอีกที แสดงหน้าต่าง เปิดโปรแกรมแล้ว ห้ามเปิดซ้ำ  
สาเหตุ โฟลเดอร์ของโปรแกรม SMEs มีไฟล์เสีย ทำให้ไอคอนเสียไปด้วย ส่วนมาก เกิดจาก Windows Update



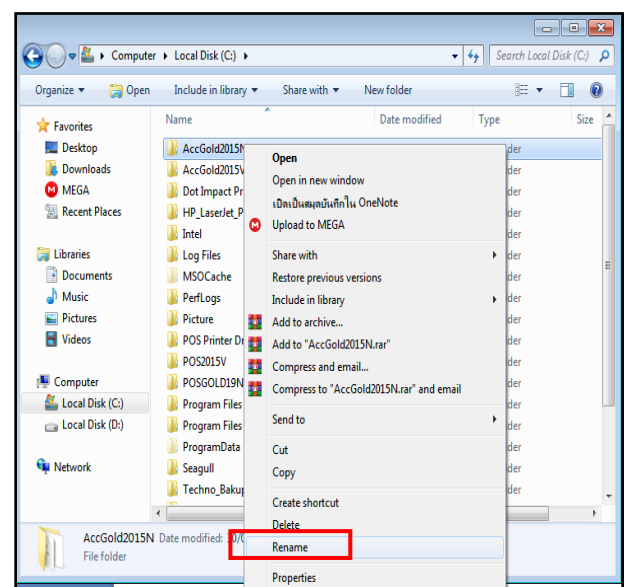
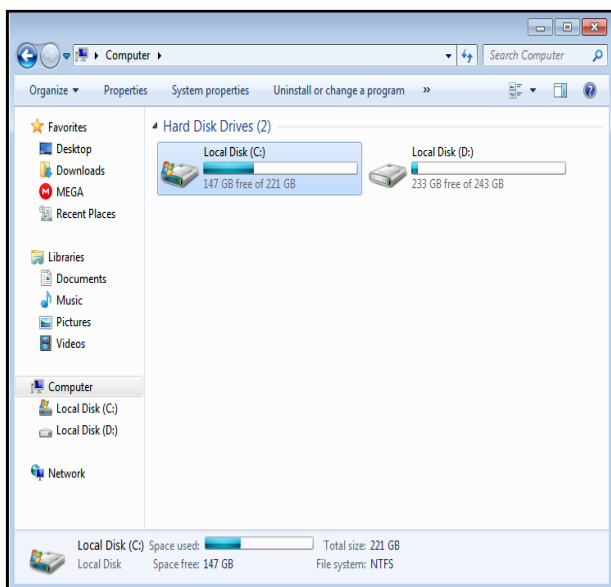
1. คลิกขวาที่ Task bar เลือก Task Manager คลิกที่หัวข้อ Processes ในหัวข้อ Image Name ให้หาเลือกชื่อรายการโปรแกรม SMEs ที่ถูกเปิดค้างไว้ จากนั้นกด End Process รายการนั้นออก



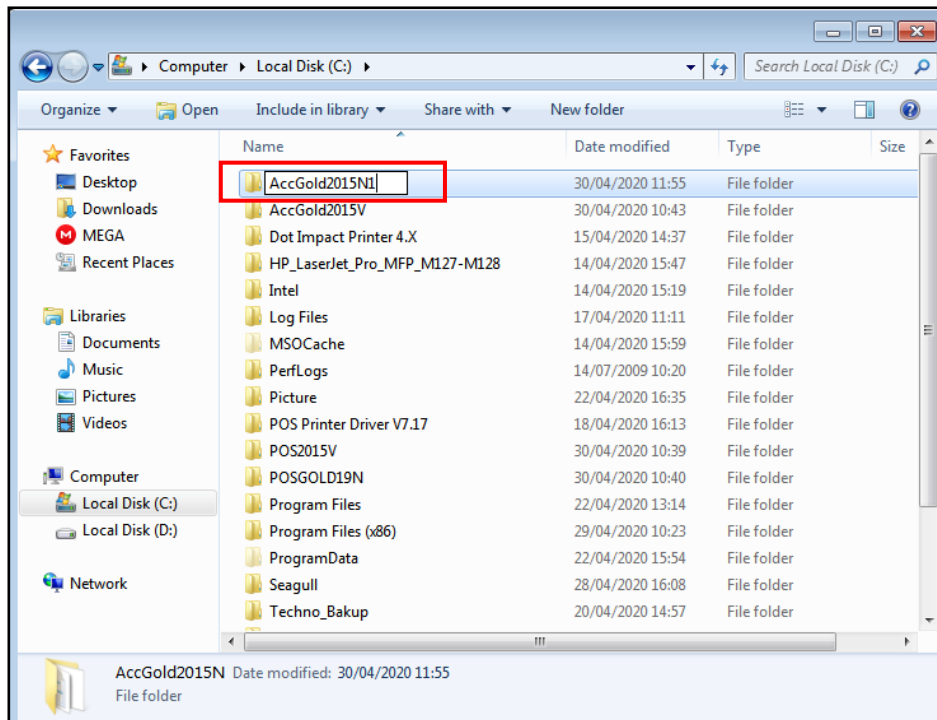
2. ลบไอคอนโปรแกรม SMEs ที่คลิกแล้วขึ้น หน้าต่างเปิดแล้ว ห้ามเปิดซ้ำ ที่หน้าจอออก โดยคลิกขวาที่ไอคอน จากนั้นเลือกคลิก Delete



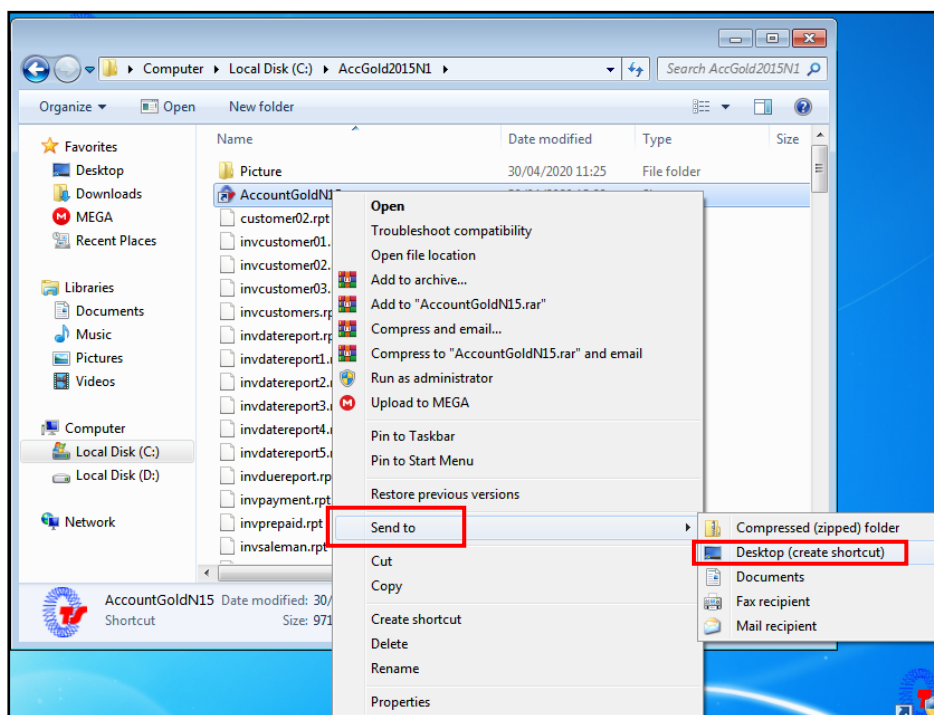
3. ดับเบิ้ลคลิกที่ ไอคอน Computer จากนั้นดับเบิ้ลคลิกที่ Disk (C:) เลือก โฟลเดอร์โปรแกรม SMEs ที่ไฟล์เสีย ให้คลิกขวา แล้วเลือกคลิก Rename



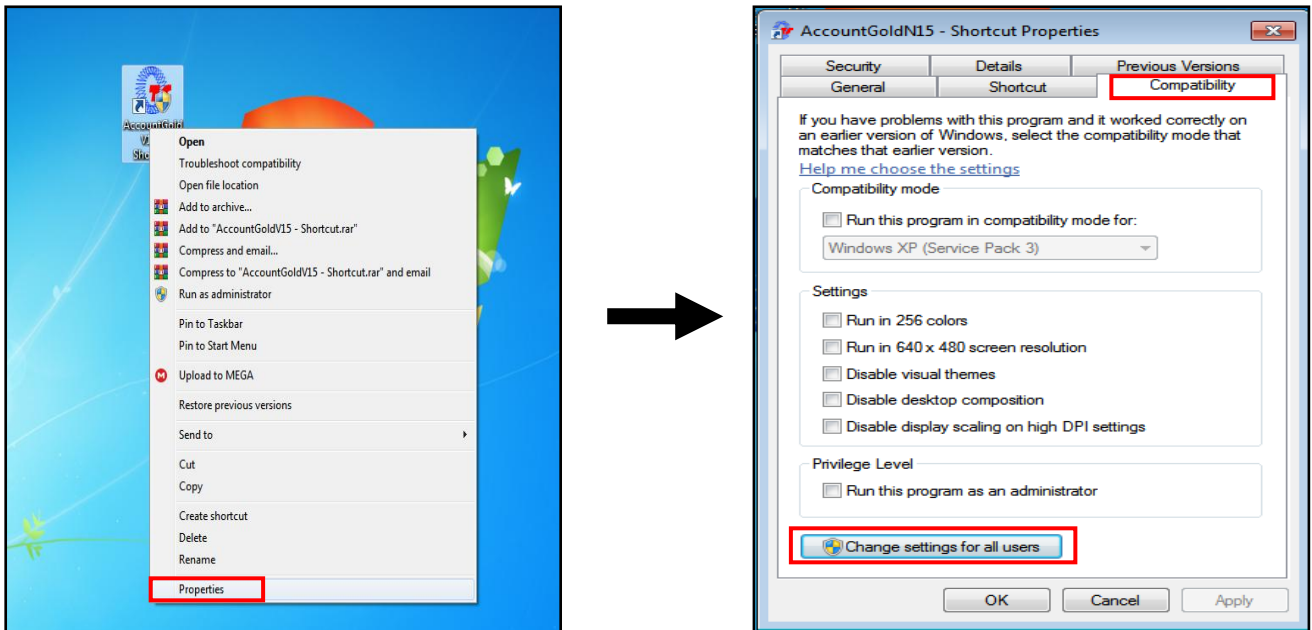
4. หลังจากคลิก Rename แล้วให้คลิกที่หลังสุดของข้อความ แล้วใส่เลข 1 จากนั้นกด Enter (ถ้าตัวโฟลเดอร์มีเป็นตัวเลขอยู่แล้วให้ใส่เลขถัดไป เพื่อให้โฟลเดอร์มันจำไฟล์ใหม่)



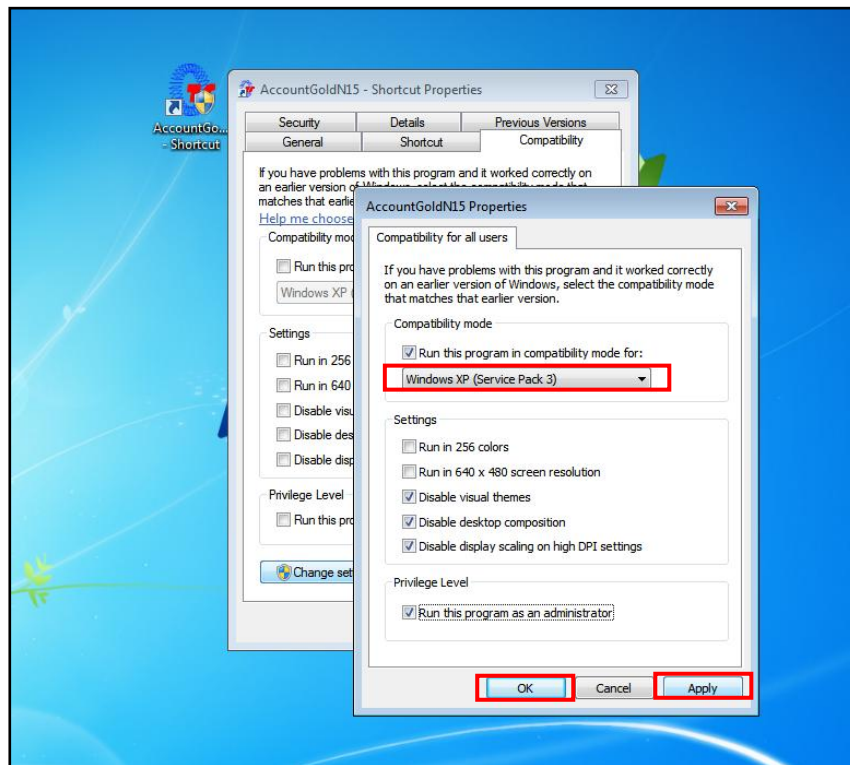
5. ดับเบิลคลิกเข้าไปที่โฟลเดอร์ที่แก้ไข จากนั้นคลิกที่ไอคอนของโปรแกรม SMEs จากนั้น คลิกขวาเลือก คำว่า Send to และเลือกไปที่ Desktop



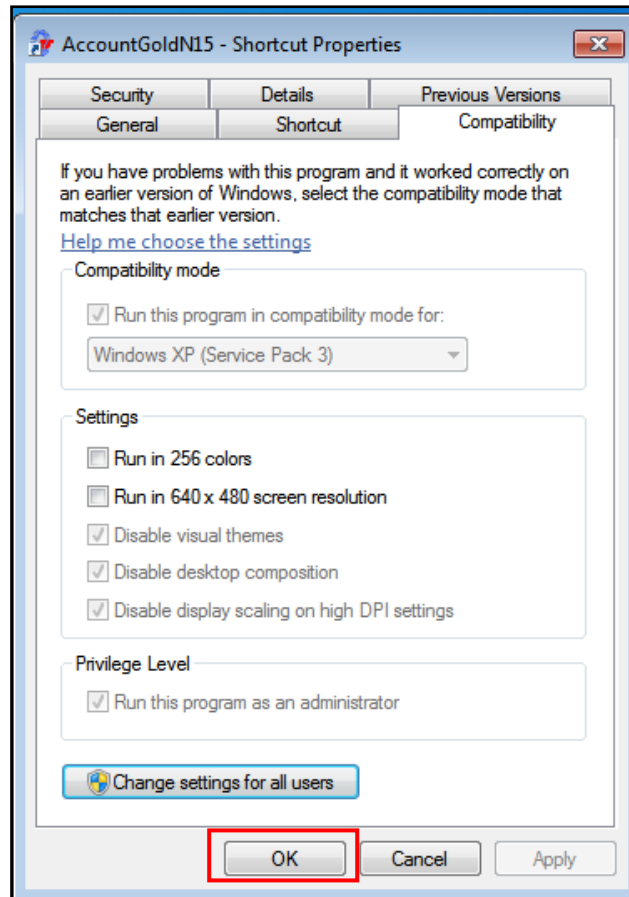
6. คลิกขวา ไอคอนที่ Send to ออกมา เลือก Properties จากนั้นคลิกเลือกหัวข้อ Compatibility และคลิกที่ Change settings for all users



7. ตี๊กเครื่องหมายถูกหน้าหัวข้อ Run this program in compatibility mode for : และช่องข้างล่างให้เลือกเป็น Windows XP (Service Pack 3) แล้วตี๊กเครื่องหมายถูกตามรูป จากนั้นกด Apply แล้วกด OK (Windows 8 กับ Windows10 จะ ไม่มีให้ตี๊กหัวข้อ Disable ...)



8. คลิก OK



9. ดับเบิลคลิกไอคอน โปรแกรม SMEs มีหน้าต่างเด้งขึ้นมา ให้กด Yes จากนั้นเลือกฐานข้อมูลที่ต้องการใช้งาน ก็สามารถเริ่มใช้งานได้เลยครับ

