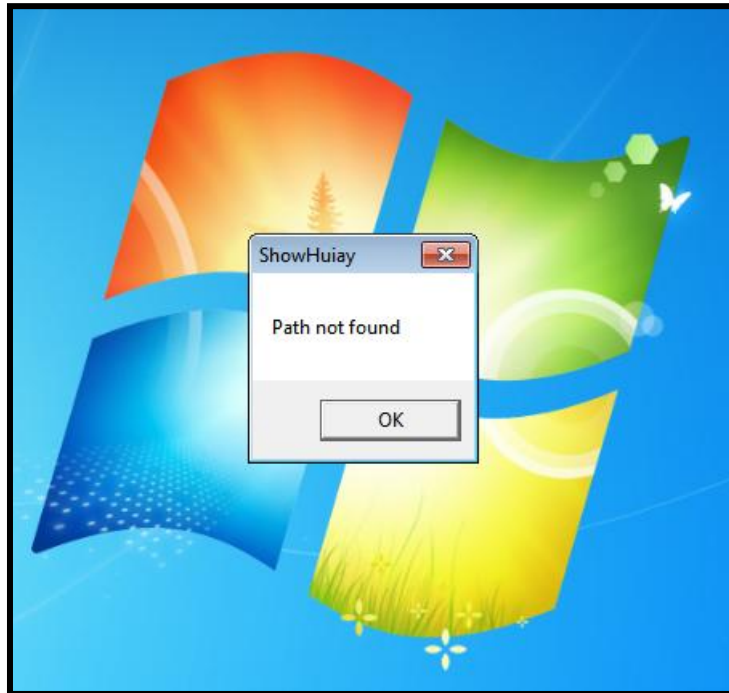
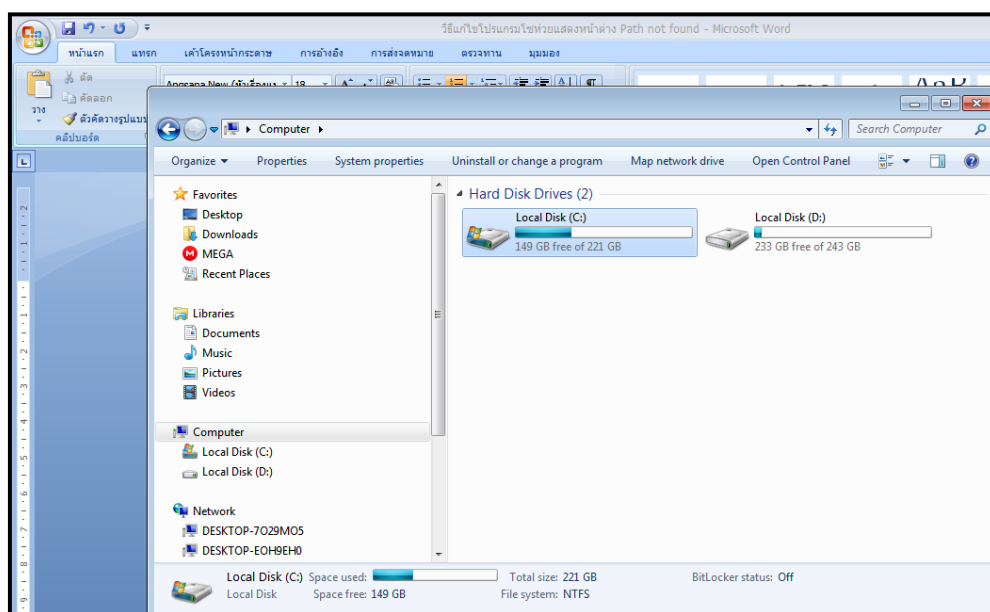


วิธีแก้ไขโปรแกรม ShowHuiay แสดงหน้าต่าง Path not found

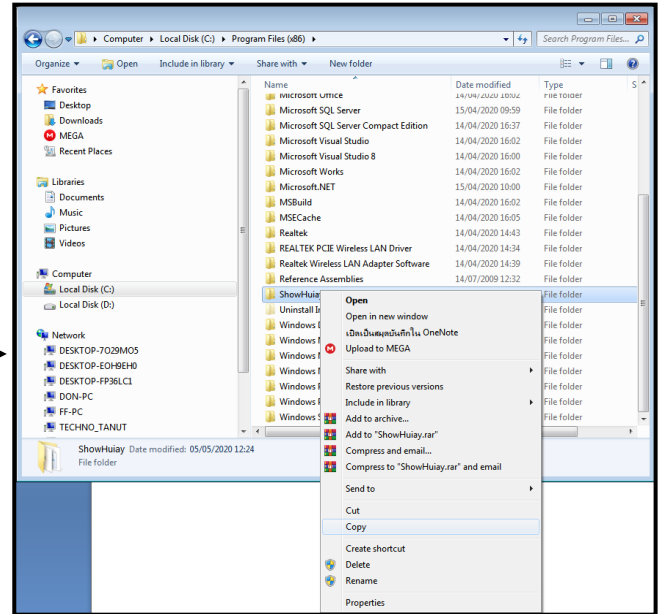
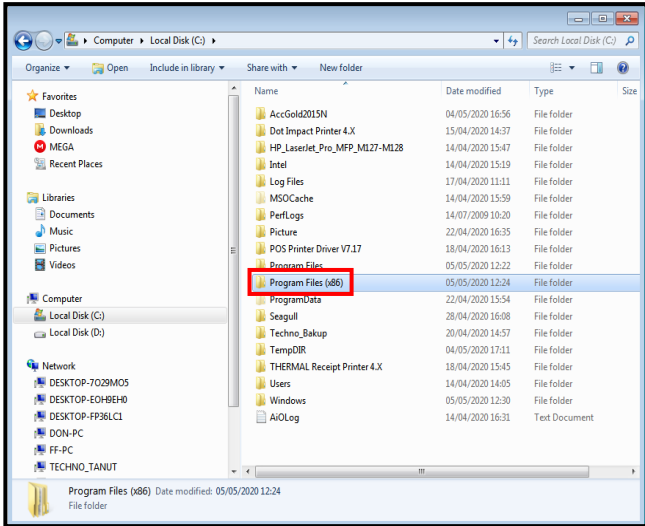
กรณีจะขึ้นหน้าต่าง Path not found ส่วนมากจะเป็นการลงโปรแกรมใหม่



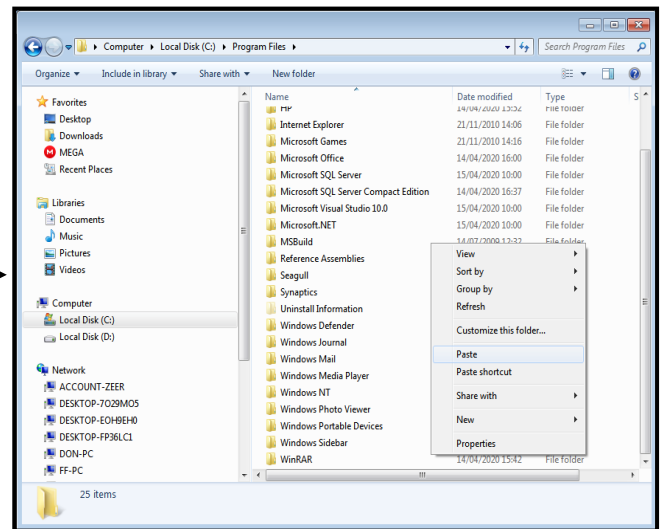
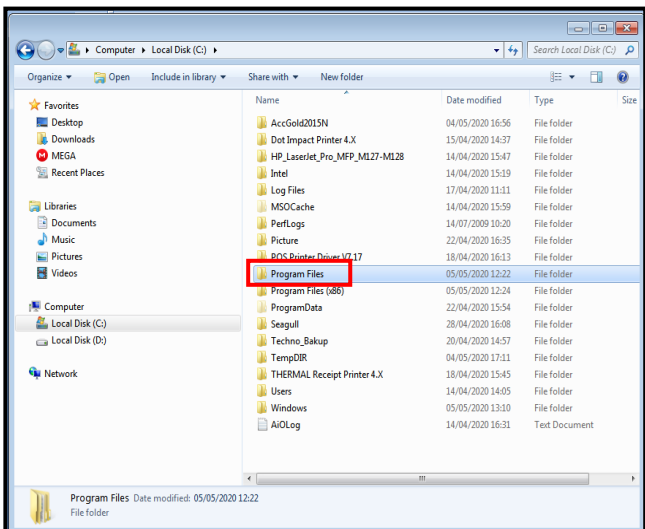
1. เข้าไปที่ไอคอน Computer เลือกคลิก Local Disk (C:)



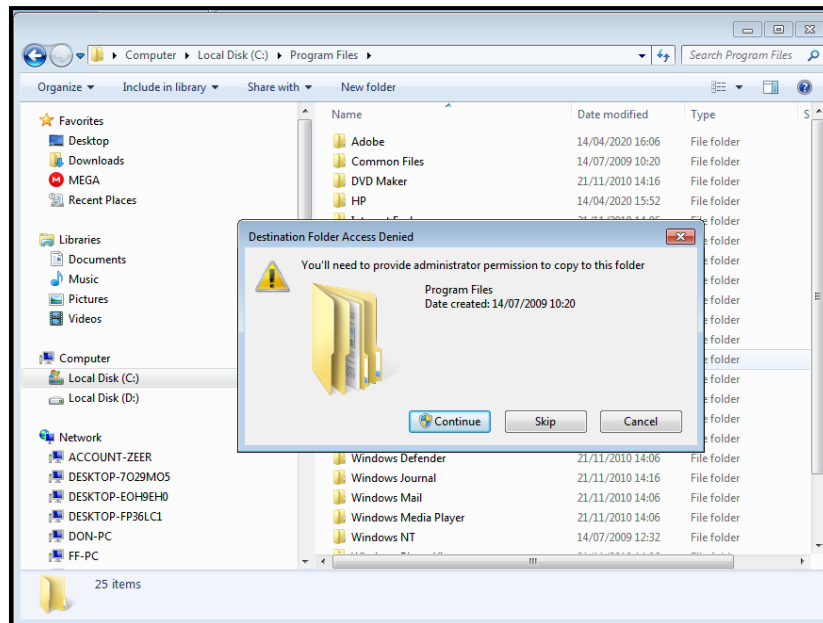
2. ดับเบิลคลิกโฟลเดอร์ Program Files (x86) หาโฟลเดอร์ ShowHuiay จากนั้นให้คลิกขวาเลือก Copy



3. กลับไปหน้าต่าง Disk (C:) ดับเบิลคลิก Program Files จากนั้นให้คลิกขวาเลือก Paste เพื่อวางโฟลเดอร์ ShowHuiay ที่ Copy มาจาก Program Files (x86)



4. ถ้ามีหน้าต่างแบบนี้แสดงขึ้นมาให้คลิก Continue



5. ให้กดปิดหน้าต่างนี้ออกไปแล้วดับเบิลคลิกที่ไอคอน ShowHuiay จากนั้นก็ใช้งานได้ตามปกติค่ะ (User: Admin / Pass: 111)

