

การใช้เครื่องบันทึกเวลาด้วยลายนิ้วมือ TS H3 (Finger Print-สแกนลายนิ้วมือ)

(การบันทึกลายนิ้วมือเพิ่ม – การลบลายนิ้วมือ - การเชื่อมต่อกับคอมพิวเตอร์)

*เครื่องสแกนลายนิ้วมือ TS H3 ใช้งานร่วมกับโปรแกรม Time Attendance Management ซึ่งแถมมาให้ในกล่องแล้ว ยังสามารถดาวน์โหลดได้จากลิงก์นี้ <http://www.techno.co.th/album/support/pdf/ZK%20TIME.rar> ← **คลิกลิ้งค์เพื่อดาวน์โหลดและติดตั้งโปรแกรมใช้งาน**
<http://www.techno.co.th/album/support/pdf/Time%20Attendance%20Manual%20Thai.pdf> ← **คลิกลิ้งค์เพื่อดาวน์โหลด คู่มือ**

1. ตั้งรหัสพนักงาน (ID) ของตัวเครื่องสแกนลายนิ้วมือ TS H3 ให้ครบทุกคนก่อน ในเอกสารอื่นๆ เช่นใน ไฟล์ Excel เช่น นาย ดีมาก ชื่อสตัย * ตั้ง รหัส: [รหัสพนักงาน (ID)] เป็น 1001 หรือจะ ตามลำดับเลข 1 , 2 , 3 ..เลขก็ได้



2. การบันทึกลายนิ้วมือ (ลงทะเบียนลายนิ้วมือ)

- ให้ กดปุ่ม Enroll FP หน้าจอจะแสดง ดังรูปข้างล่าง



-ให้กดปุ่ม OK จะขึ้นหน้าต่าง "บันทึกใหม่" เพื่อให้เราใส่ รหัส: (รหัสพนักงาน หรือ ID) ตามที่ตั้งไว้



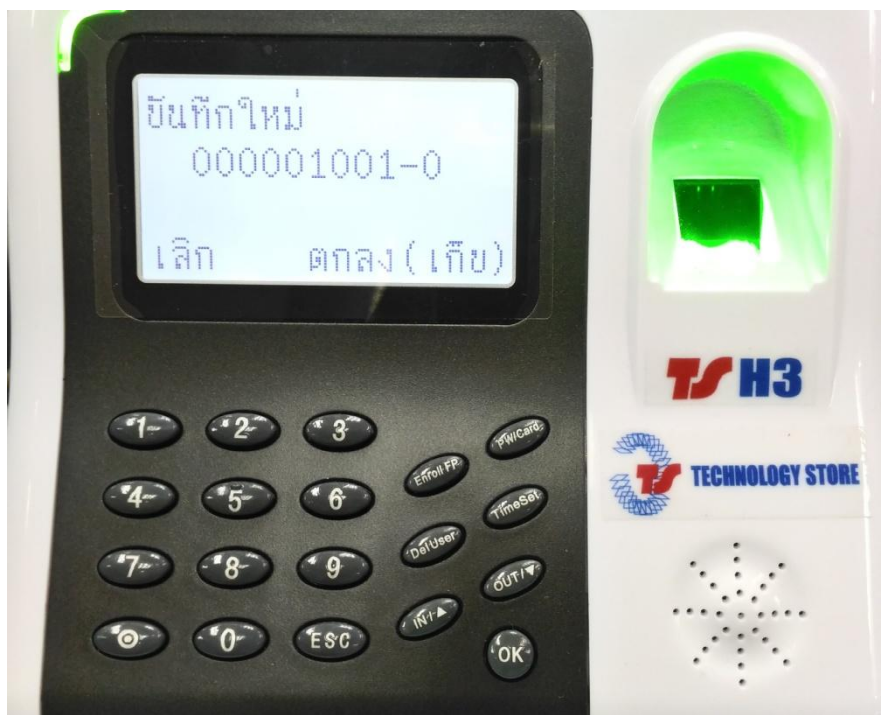
- ให้กดปุ่มตัวเลขเพื่อ ใส่รหัส: (พนักงาน หรือ ID) ที่ตั้งไว้ เช่น 1001 เสร็จแล้วกดปุ่ม OK



- ทำการวางนิ้วมือที่ตัวเครื่องสแกนลายนิ้วมือ TS H3 จำนวน 3 ครั้ง ต่อ 1 นิ้ว (นิ้วเดิม)
เช่น นิ้วโป้งขวา ต้องวาง 3 ครั้ง



เสร็จแล้ว จะขึ้นแสดง ตกลง(เก็บ) ดังรูปข้างล่าง ให้กดปุ่ม OK เพื่อบันทึกลายนิ้วมือนี้



- หลังจาก กดปุ่ม OK หน้าต่างจะแสดงดังรูปข้างล่าง เพื่อทำการบันทึก คนที่ 2 ต่อไป

* แต่ถ้าต้องการสำรองนิ้วต่อเนื่อง (นิ้วที่2 รหัส: เดิม-คนเดิม เช่น 1001) ให้กดปุ่ม ESC *



- สำรองนิ้วต่อเนื่อง หลังจาก กดปุ่ม ESC หน้าจอจะแสดง สำรองนิ้ว ทำต่อ? ดังรูปข้างล่าง



- กดปุ่ม OK



- เริ่มวางนิ้วที่ 2 (นิ้วที่ 2 รหัส: เดิม-คนเดิม เช่น 1001) จำนวน 3 ครั้ง ต่อ 1 นิ้ว เช่น นิ้วโป้งซ้าย ต้องวาง 3 ครั้ง
- กดปุ่ม OK (ตกลง เก็บ) และถ้าต้องการสำรวจนิ้วต่อ ให้กดปุ่ม OK ถ้าไม่ กดปุ่ม ESC 2 ครั้ง

2.1 การบันทึกลายนิ้วมือ ผู้ดูแล

- ทำค้ายบันทึกลายนิ้วมือทั่วไป แต่ตั้ง รหัส: (หรือ ID) เป็นเลข 8888 (เลขแปดสี่ตัว)

3. การลบลายนิ้วมือ

- กดปุ่ม Dell User
- กดปุ่มตัวเลข ใส่ รหัส: (หรือ ID) ที่ต้องการลบ
- กดปุ่ม OK

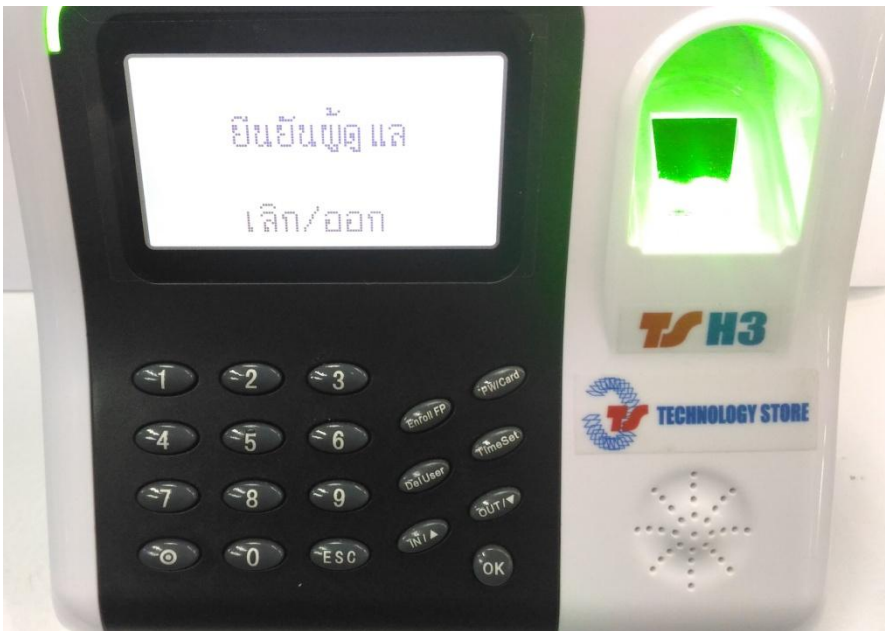
* หมายเหตุ: ถ้ามีการตั้งหรือบันทึกลายนิ้วมือ "ผู้ดูแล" แล้ว จะมีการถามให้ยืนยัน "ผู้ดูแล" ก่อน คือต้องทำการ สแกนนิ้ว ผู้ดูแล ก่อนจึงจะเข้าทำการใช้งานฟังก์ชันต่างๆ ต่อไปได้

เช่น - กดปุ่ม **Enroll FP** บันทึกลายนิ้วมือเพิ่ม

- กดปุ่ม **Del User** ลบลายนิ้วมือ

- กดปุ่ม **Time Set** ตั้งเวลาของเครื่องสแกน TS H3 ใหม่

* ถ้าขึ้นหน้าต่างแบบดังรูปข้างล่าง ให้ สแกนนิ้ว "ผู้ดูแล" *

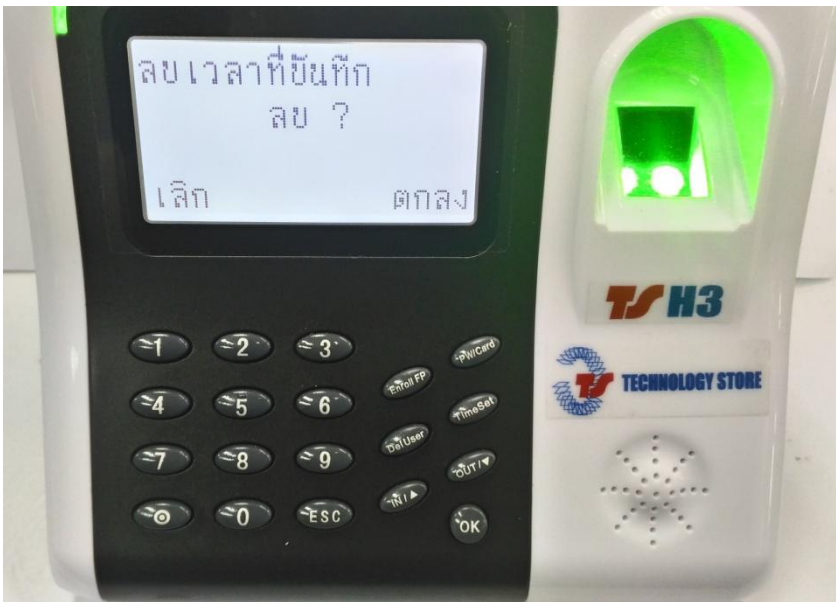


การลบเวลาที่บันทึก เครื่องสแกนลายนิ้วมือ TS H3

- กดปุ่มเลข 7777 (กดเลข เจ็ด สี่ตัว) แล้วกด Time Set



- หลังจากกดปุ่มเลข 7777 (กดเลข เจ็ด สี่ตัว) และ กดปุ่ม Time Set แล้ว จอภาพจะแสดงให้
" ลบเวลาที่บันทึก ลบ ? "



- กดปุ่ม OK เพื่อยืนยันการลบ

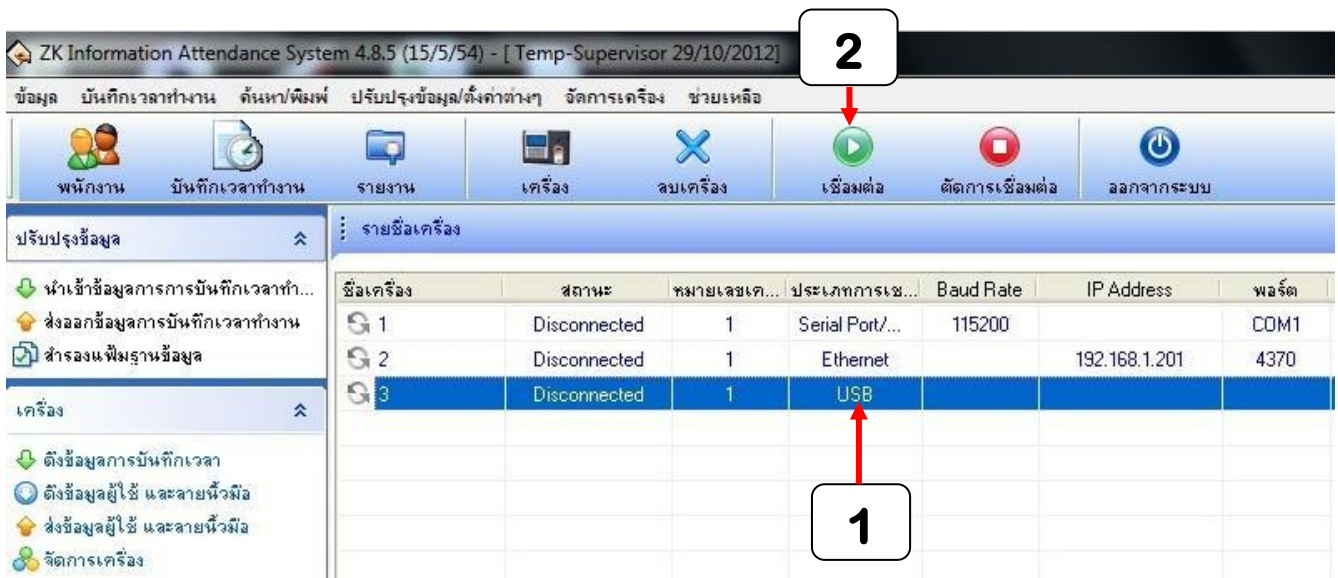
*หมายเหตุ: ถ้ามีการตั้งหรือบันทึกลายนิ้วมือ "ผู้ดูแล" แล้ว จะมีการถามให้ยืนยัน"ผู้ดูแล" ก่อน
คือต้องทำการ สแกนลายนิ้วมือ "ผู้ดูแล" ก่อนจึงจะเข้าทำการลบได้

การเชื่อมต่อ เปิดเครื่อง TS H3 เชื่อมต่อสาย USB กับคอมพิวเตอร์และเปิดโปรแกรม Time Attendance Management

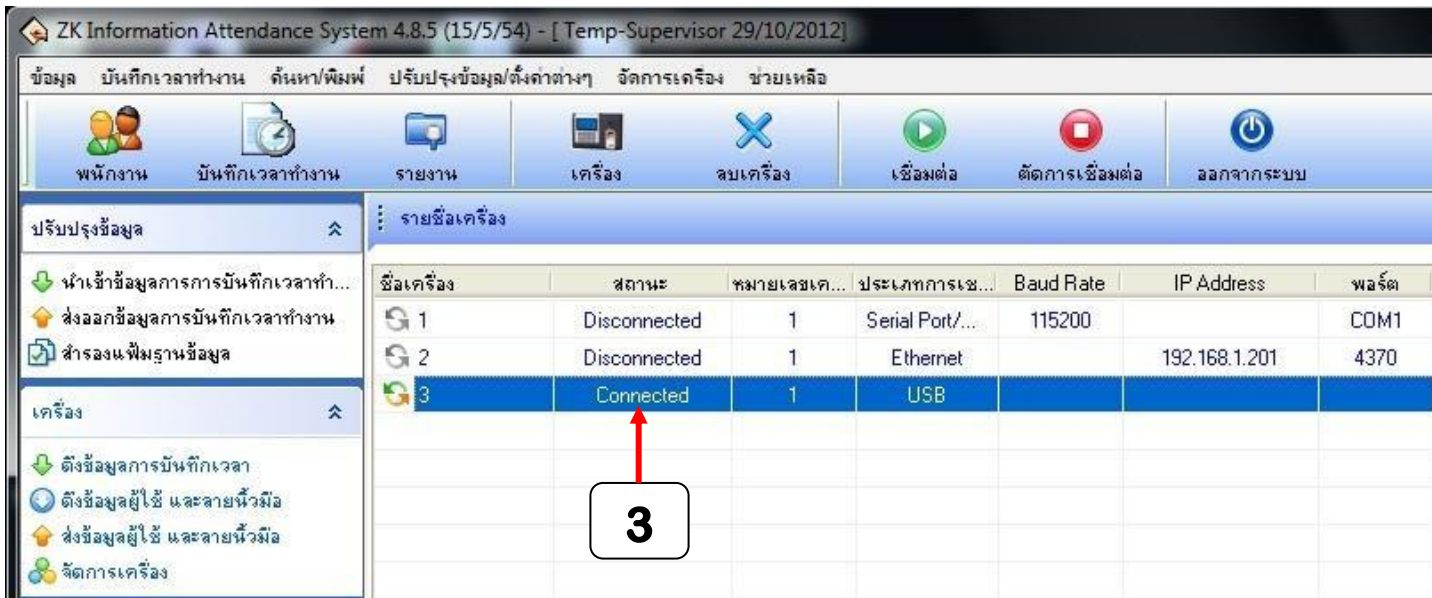
*โปรแกรม Time Attendance Management ดาวโหลดได้จากลิงค์→<http://www.techno.co.th/album/support/pdf/ZK%20TIME.rar>

- 1 กดคลิกเลือกประเภทการเชื่อมต่อเป็น USB

- 2 กดคลิกปุ่มเชื่อมต่อ แล้ว รอสักครู่ ที่ช่องสถานะต้องเปลี่ยนจาก **Disconnected** เป็น **Connected**



- 3 หลังจากกดคลิกปุ่มเชื่อมต่อ 2 แล้วช่องสถานะต้องเปลี่ยนจาก **Disconnected** เป็น **Connected** ดังรูปด้านล่าง
จึงจะสามารถดึงข้อมูล และ ส่งข้อมูล ระหว่างคอมพิวเตอร์และเครื่องสแกนลายนิ้วมือ TS H3 ได้



หลังจากเชื่อมต่อกับโปรแกรมที่ใช้งาน เช่น Time Attendance (ZKThai5.0) ได้แล้ว จึงจะสามารถทำสิ่งต่อไปนี้ได้

- ดึงข้อมูลผู้ใช้และลายนิ้วมือ (ดึงข้อมูลจากเครื่องสแกน TS H3 → ไปที่โปรแกรม Time Attendance Management)
- ส่งข้อมูลผู้ใช้และลายนิ้วมือ (ส่งข้อมูลจากโปรแกรม Time Attendance Management) → ไปที่เครื่องสแกน TS H3)
- ดึงข้อมูลการบันทึกเวลา (ดึงข้อมูลจากเครื่องสแกน TS H3 → ไปที่โปรแกรม Time Attendance Management)

* **ถ้าเชื่อมต่อไม่ได้** ให้ลองถอด และ เสียบสาย USB กับคอมพิวเตอร์ใหม่ หรือย้ายช่องที่เสียบสาย USB ใหม่

แล้วทำการเชื่อมต่อใหม่ แล้วรอสักครู่ ประมาณ 3-10 วินาที (ขึ้นอยู่กับคอมพิวเตอร์แต่ละเครื่อง)

* สามารถตรวจสอบได้ว่า ในคอมพิวเตอร์เจอ เครื่องบันทึกเวลาด้วยลายนิ้วมือ TS H3 หรือไม่

ใน Windows Xp เปิดไอคอนชื่อ **My Computer** , ใน Windows 7 เปิดไอคอนชื่อ **Computer** ,

ใน Windows 8.1 , 10 เปิดไอคอนชื่อ This PC ที่อยู่ในหน้าจอคอมพิวเตอร์(หน้าเดสก์ท็อป)- ถ้ามีแต่ถ้า **ไม่มี** ดูวิธีการทำได้ตามลิงค์(Link) ด้านล่างนี้

ที่ Windows 8.1 การเอา **This PC** ไว้หน้าจอ Desktop ดูวิธีที่ Link → <https://www.youtube.com/watch?v=lk0KejYJAQA>

ที่ Windows 10 นำเอา **This PC** แสดงในหน้าจอ Desktop ดูที่ Link → <https://www.youtube.com/watch?v=OgQiwSznR7I>



ในคอมพิวเตอร์ต้องพบเครื่อง TS H3 เป็น **Removable Disk** (คล้าย ๆ กับ Flash Drive) จึงจะสามารถทำการเชื่อมต่อได้กับโปรแกรมที่ใช้งาน เช่น Time Attendance